



Il coinvolgimento degli stakeholder per una visione di lungo periodo delle aree rurali d'Europa: esperienze dal progetto H2020 SHERPA

Emilia Pellegrini

22 Settembre 2023

OpenDistal





Il progetto SHERPA

Cosa è SHERPA?

Un progetto H2020 (2019-2023) con l'obiettivo di far interagire ricerca scientifica, società e decisori/amministratori interessati al mondo rurale

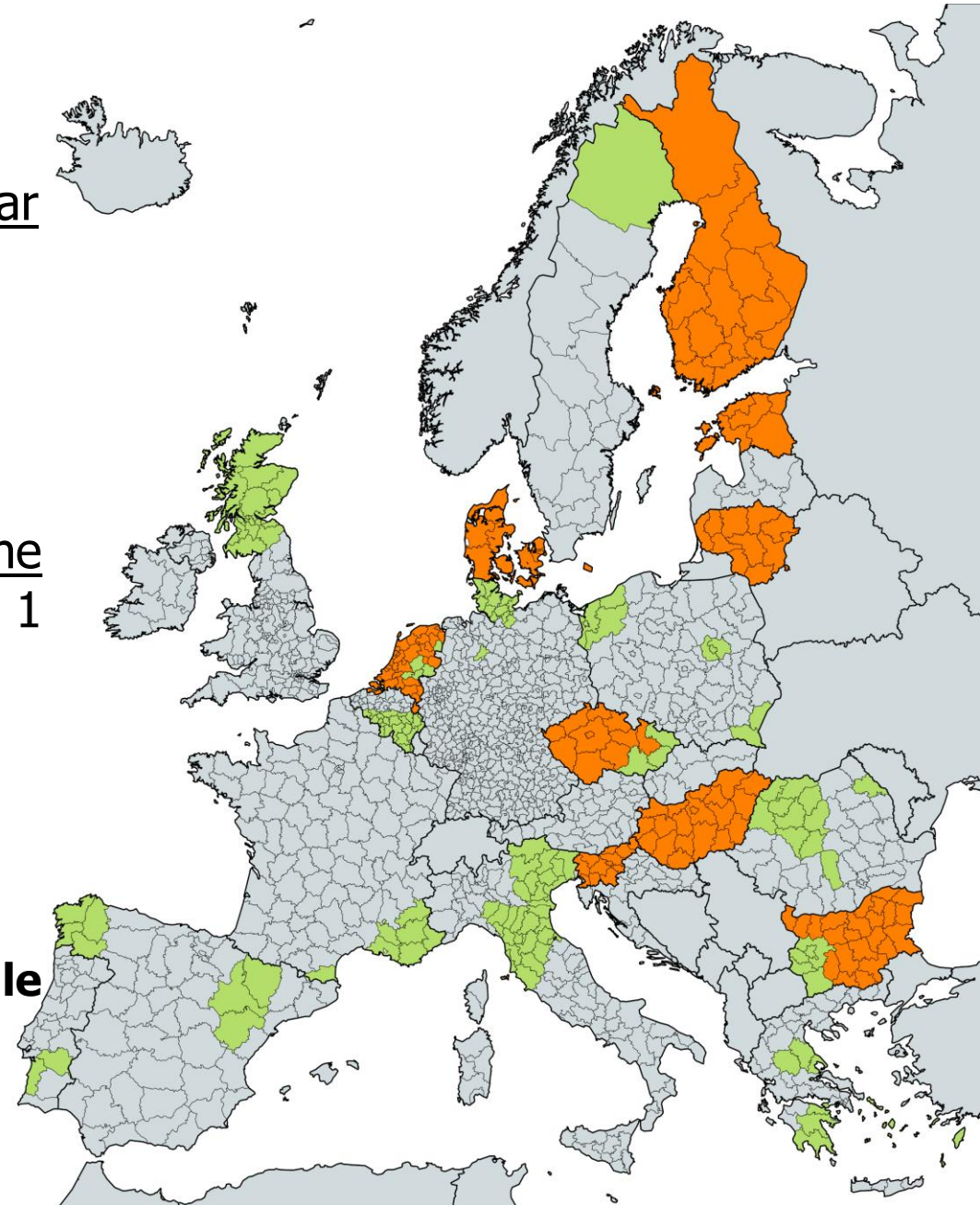
- **Come opera?**

SHERPA è basato su 41 piattaforme di discussione locali (Multi Actor Platforms - MAP) in 20 Paesi + 1 MAP a scala UE.

- **Che obiettivi ha il progetto?**

Lo scopo di SHERPA è formulare:

- **raccomandazioni per il disegno delle politiche di sviluppo rurale e**
- **indicare le priorità di ricerca in Europa.**

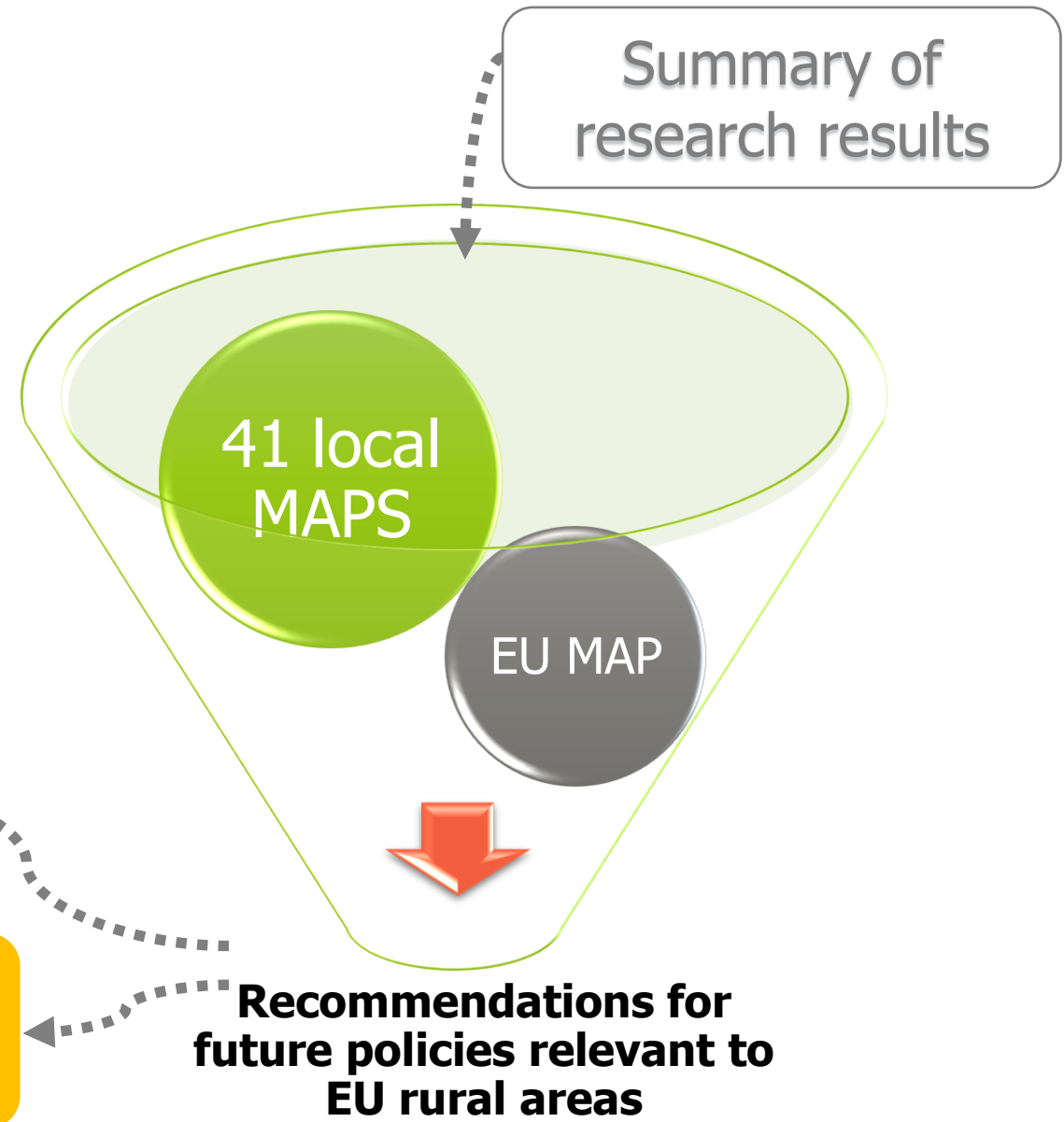




SHERPA process

Inputs to Horizon Europe work programme

Support implementation of policies after 2020
Setting directions of rural policy after 2027





Long-Term Vision for Rural Areas (LTVRA)



Nel 2020 la CE lancia una consultazione pubblica per la co-creazione di una visione di lungo periodo della aree rurali d'Europa



A long-term Vision for the EU's Rural Areas (COM(2021) 345 final) → orizzonte temporale 2040



SHERPA ha contribuito allo sviluppo della Comunicazione CE attraverso un processo di **consultazione di 20 MAPs** di tutta Europa

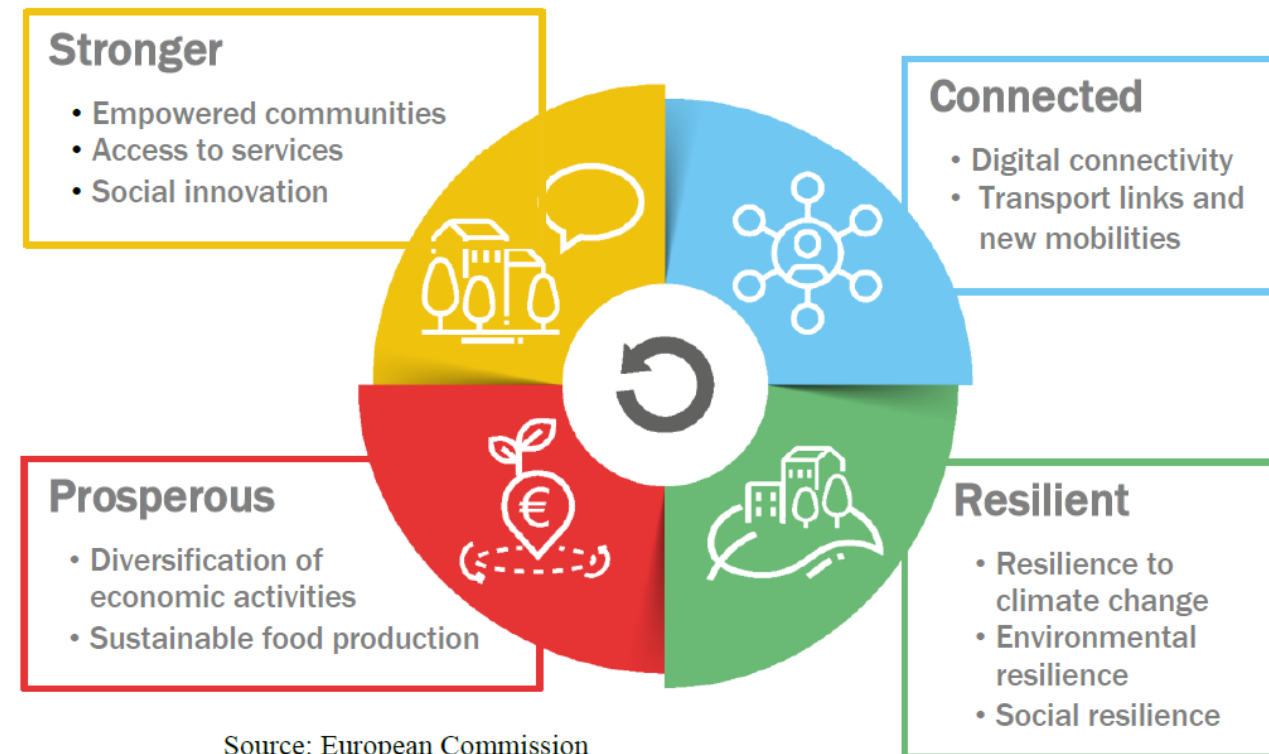


Il contributo di SHERPA alla LTVRA

Visione di lungo periodo di SHERPA
[SHERPA Position paper](#)

- Enhanced Basic services and infrastructure
- Environmental conservation, climate adaptation and biodiversity improved
- Digitalisation and digital technologies highly integrated in the rural economy
- A diversified rural economy
- A stable and sustainable demographic structure

COM(2021) 345 final



Source: European Commission



Il coinvolgimento della MAP dell'Emilia-Romagna

Il processo di coinvolgimento:

- **7 interviste** con esperti delle aree rurali dell'ER (2 ricerca, 4 società civile, 1 pubblica amministrazione)
- **Focus group**
- **Questionario** ad un gruppo più ampio di stakeholders regionali (23 risposte su 87 inviti)
- **Validazione** dei risultati con gli esperti



- Aree prevalentemente rurali
- Aree rurali intermedie
- Aree urbane-rurali di transizione con agricoltura intensiva e specializzata
- Aree urbane

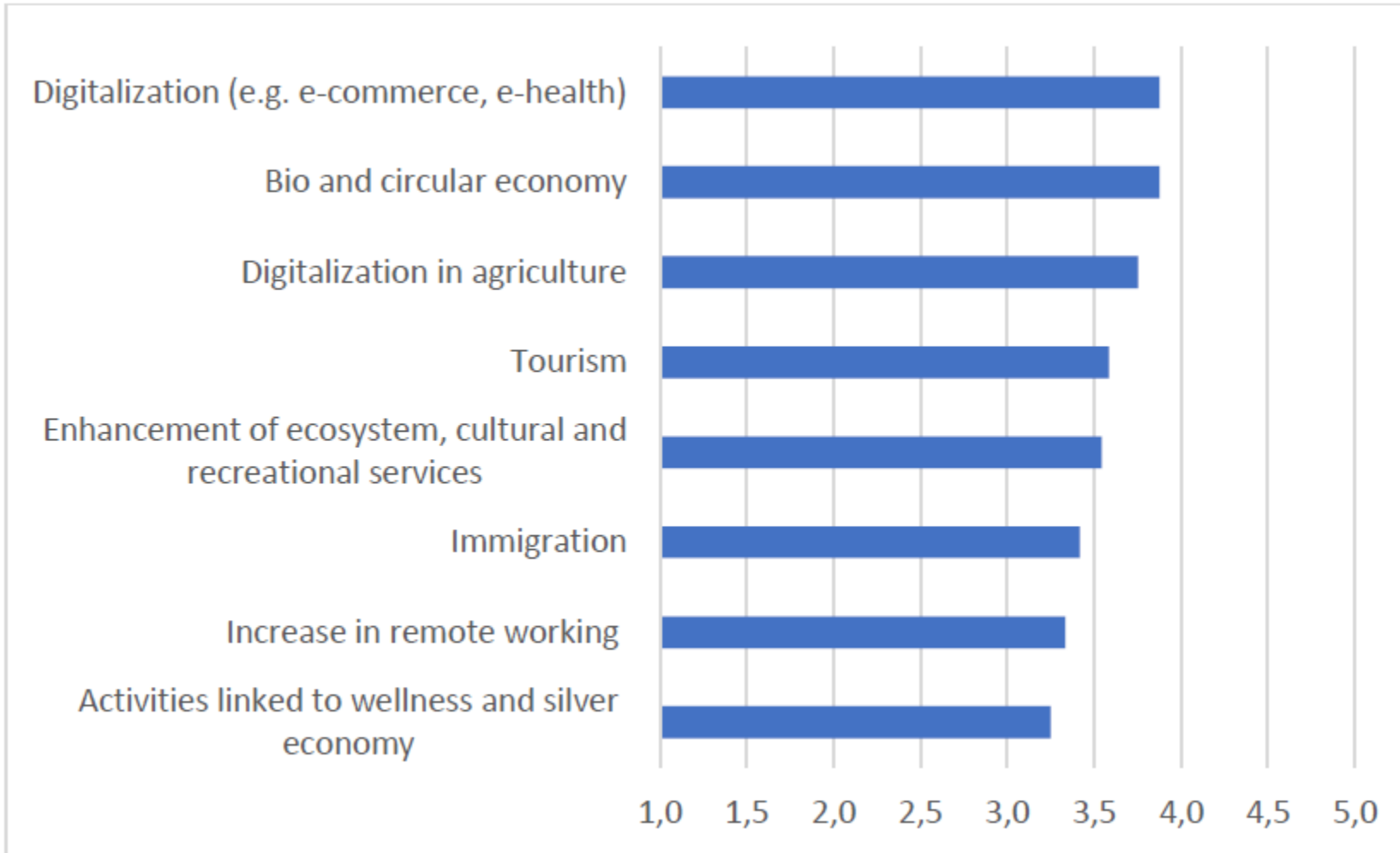


Le priorità per il 2040 in ER



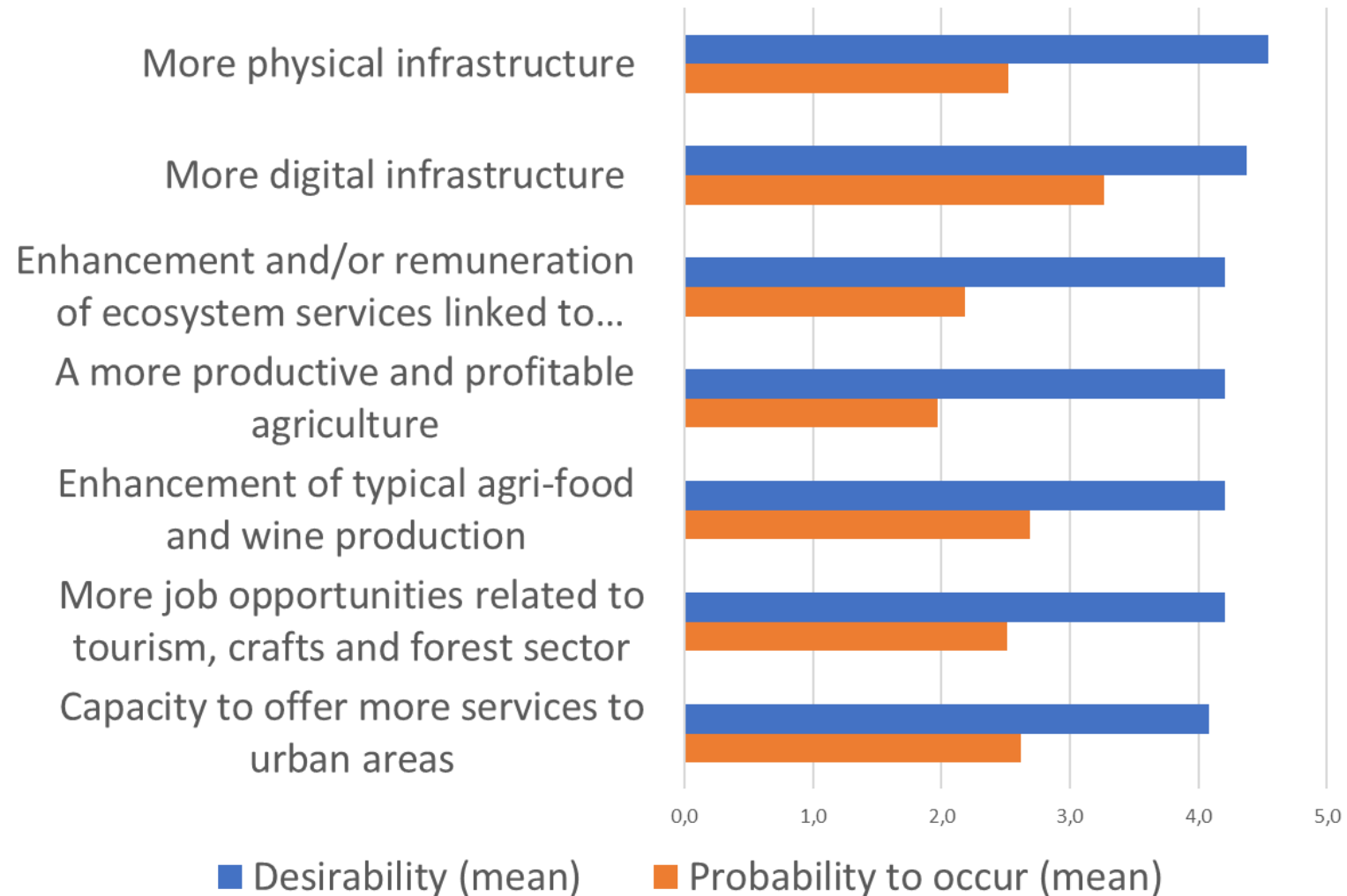


Quanto saranno importanti le seguenti opportunità da qui al 2040?



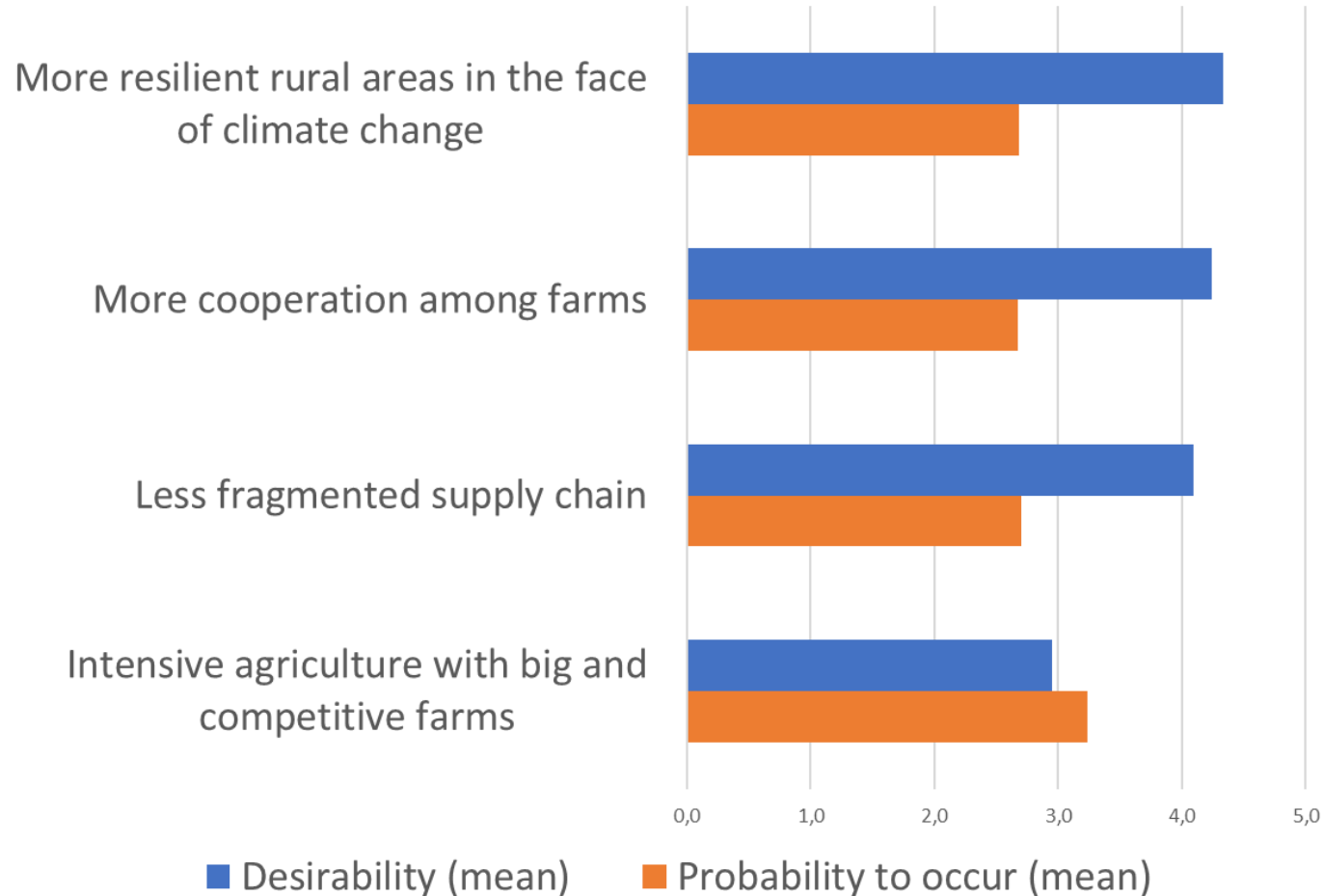


Una visione per le aree prevalentemente rurali del 2040





Una visione per le aree rurali di pianura del 2040





Follow-up

- Fine progetto: 30 settembre 2023
- Altri topic affrontati dalla MAP dell'Emilia-Romagna: <https://rural-interfaces.eu/maps/italy-emilia-romagna/>
- 9 SHERPA Position Papers (+1 on-going) che racchiudono le posizioni di tutte le MAP d'Europa: <https://rural-interfaces.eu/>

→ Stay tuned: possibilità di continuare ad interagire con le istituzioni EU attraverso il Consorzio Sherpa!

THANK YOU for your collaboration in the SHERPA project 2019 - 2023



Best wishes in building rural prosperity!